



PRÉPARATION AUX

ÉRUPTIONS VOLCANIQUES

#READY360

#YourMove

IT'S YOUR
MOVE!

PREPARE

TO PROTECT

Nuées ardentes, projections, lahars...
Ces mots te semblent flous ?
C'est le moment de changer ça.

Avec 21 volcans dans les Caraïbes,
apprends à reconnaître les dangers
et à réagir efficacement en cas
d'éruption.

Interreg
Caraïbes



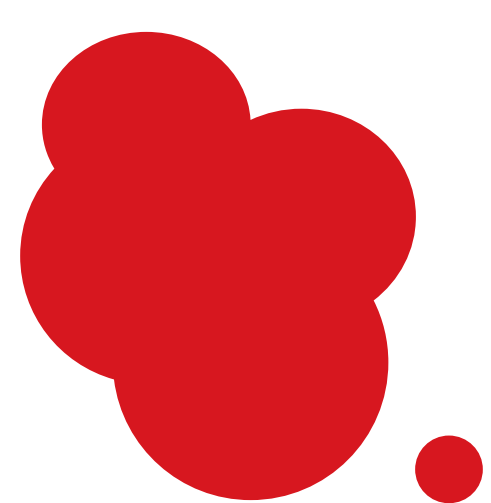
Co-funded by
the European Union
Cofinancé par
l'Union Européenne



CROIX-ROUGE
FRANÇAISE
PIRAC



SWIPE



QU'EST-CE QU'UNE ÉRUPTION VOLCANIQUE ?

**IT'S YOUR
MOVE!**
PREPARE TO PROTECT

Une éruption volcanique se produit quand la lave d'un volcan remonte à la surface et s'échappe avec des gaz par un cratère ou une fissure qui sont des ouvertures, des points de sortie. Les éruptions volcaniques peuvent se produire dans un court laps de temps.

2 TYPES D'ÉRUPTION :

EFFUSIF :

Où la lave s'écoule sur les pentes du volcan.

EXPLOSIF :

Avec des rejets soudains appelés nuées ardentes (avalanches brûlantes de gaz toxiques et de roches) et des nuages de cendres qui montent dans l'atmosphère, puis retombent sur de grandes distances.

À SAVOIR

IT'S YOUR
MOVE!
PREPARE TO PROTECT

Dans les Petites Antilles, il y a officiellement **21 volcans actifs**, dont plusieurs peuvent encore se réveiller. Les volcans caribéens sont des volcans de **type explosif**, même si certains ont pu présenter des phases effusives.

L'arc volcanique des Petites Antilles, dont une grande partie est immergée, a donné naissance aux **volcans sous-marins**.

Le volcan sous-marin le plus actif de la région, nommé Kick 'em Jenny, est situé à 8km de Grenade. Les éruptions de ces volcans peuvent provoquer des séismes, des émissions de gaz toxiques et plus rarement des tsunamis.



MANIFESTATIONS

- Coulées de lave.
- Nuages de gaz, de cendres, et de blocs rocheux.
- Projection de roches volcaniques, et coulée de boue (lahars).

NIVEAUX D'ALERTE



EXEMPLES

2021 : Éruption volcanique de la Soufrière à St. Vincent = plus de 13 300 personnes ont été évacuées, et la quasi-totalité des 110 600 habitants de Saint-Vincent a été indirectement touchée par les chutes de cendres et les restrictions d'eau.

2010 : Effondrement du dôme et nuées ardentes du volcan de Montserrat, Soufrière Hills, est un des plus actifs de la région Caraïbe = nuage de cendre qui a atteint les îles voisines dont la Guadeloupe.

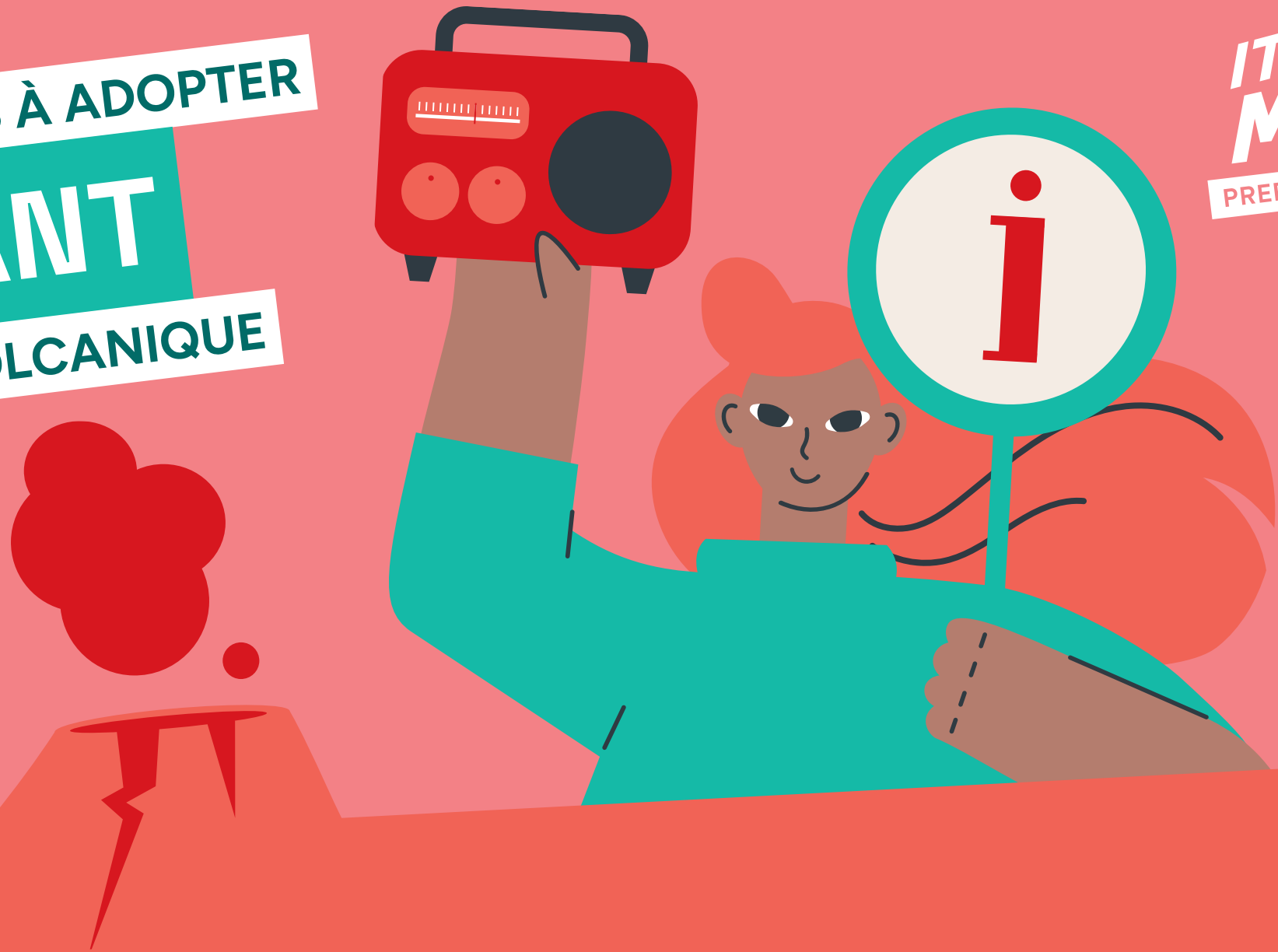


COMPORTEMENTS À ADOPTER

AVANT

UNE ÉRUPTION VOLCANIQUE

IT'S YOUR
MOVE!
PREPARE TO PROTECT

- 
- ✓ Suis régulièrement l'activité volcanique et le niveau d'alerte locale et dans les îles voisines. Consulte les sites officiels ou écoute les bulletins radio.
 - ✓ Ne va jamais dans une zone interdite autour du volcan qui est dangereuse à cause des gaz toxiques, des chutes de cendres, de la chaleur intense ou d'éruptions soudaines.
 - ✓ Couvre tes citernes et déconnecte les jonctions pour éviter que les cendres n'y entrent.
 - ✓ Prépare un plan de mise à l'abri pour tous les membres de ton foyer : où se mettre à l'abri chez toi ou dans un centre d'hébergement de ton quartier, comment s'y rendre en sécurité et quoi emporter en cas de danger.

COMPORTEMENTS À ADOPTER

AVANT

UNE ÉRUPTION VOLCANIQUE

IT'S YOUR
MOVE!
PREPARE TO PROTECT

Consulte l'infographie
spéciale sur le kit d'urgence !

Prépare ton kit d'urgence pour une durée de 3 jours, pour couvrir tes besoins essentiels :

- **Hydratation** (eau potable)
- **Alimentation** (nourritures non périssables)
- **Soins** (trousse de premiers secours et médicaments)
- **Protection** (lampe, vêtements et couverture de survie)
- **Communication** (radio et moyens pour signaler votre présence)

Attention : pense à mettre des masques dans ton kit d'urgence : ils te protégeront des cendres (ex. au moins un masque par personne et par jour, pour 3 jours minimum).

Adapte le contenu du kit aux besoins spécifiques de chaque membre de ton foyer.



COMPORTEMENTS À ADOPTER

PENDANT

UNE ÉRUPTION VOLCANIQUE

IT'S YOUR
MOVE!
PREPARE TO PROTECT

- ✓ Écoute les consignes officielles.
- ✓ En cas d'évacuation ordonnée par les autorités locales : quitte la zone désignée sans attendre avec ton kit d'urgence en utilisant les itinéraires d'évacuation désignés. Les délais sont cruciaux.
- ✓ Si tu restes chez toi, ferme bien portes et fenêtres, et assure leur étanchéité en scellant les bords avec du ruban adhésif, des chiffons mouillés ou des serviettes.
- ✓ Couvre ta bouche et ton nez avec un masque ou un linge humide pour éviter d'aspirer les cendres et les gaz volcaniques, qui sont irritants et toxiques.
- ✓ Protège tes yeux avec des lunettes de protection ou des lunettes de piscine. Évite les lentilles de contact.
- ✓ Évite d'utiliser ventilateurs, climatisations ou sèche-cheveux. Ces appareils peuvent aspirer les cendres volcaniques et les diffuser dans l'air.
- ✓ Si tu es à l'extérieur, cherche immédiatement un abri solide. Si aucun abri n'est disponible, protège ta tête et ta gorge et cherche un creux ou un fossé pour t'allonger, à l'opposé du vent par rapport au volcan.
- ✓ Ne revient en aucun cas, sans autorisation des autorités, dans la zone dangereuse.



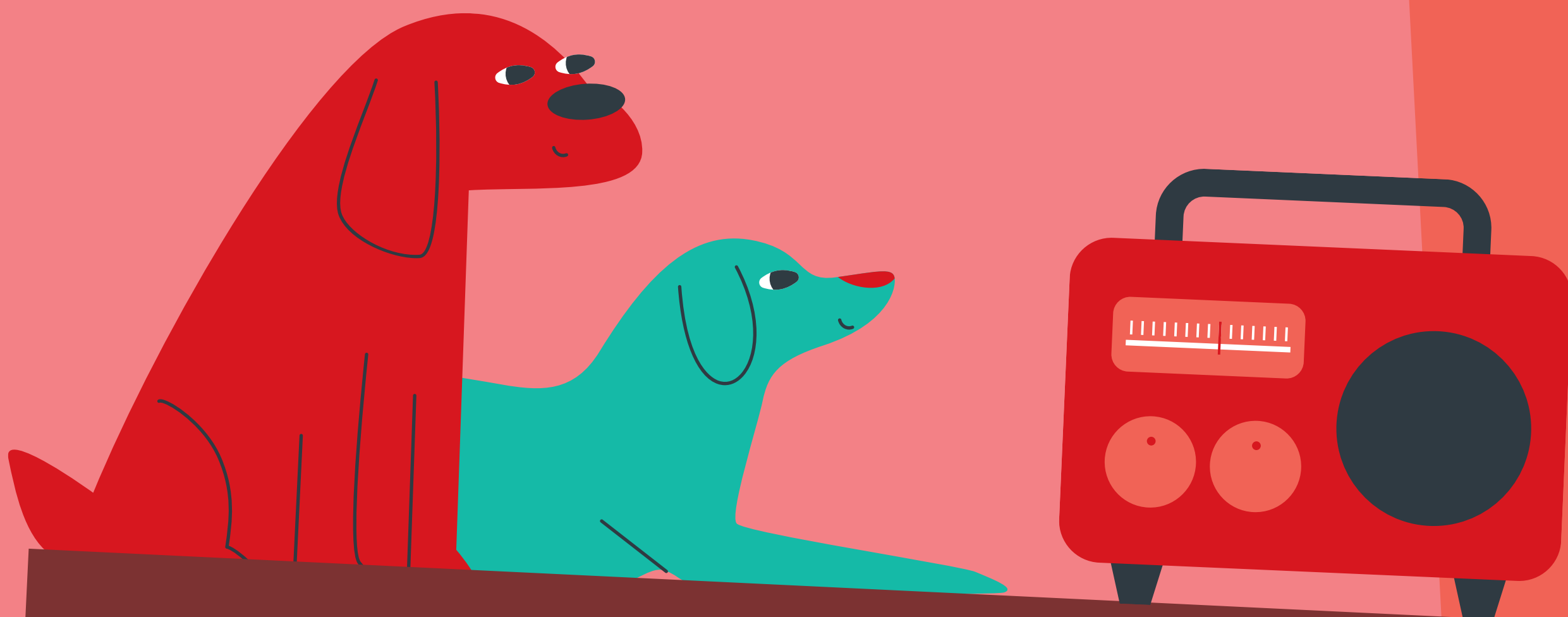
COMPORTEMENTS À ADOPTER

APRÈS

UNE ÉRUPTION VOLCANIQUE

IT'S YOUR
MOVE!
PREPARE TO PROTECT

- ✓ Reste informé pour connaître l'évolution de la situation et les consignes à suivre par les autorités locales.
- ✓ En cas de sortie inévitable, **porte masque à poussière, lunettes de protection et vêtements longs** pour te protéger des cendres.
- ✓ Évite de conduire sauf nécessité absolue.
- ✓ Brosse tes animaux de compagnie avant de les laisser rentrer à l'intérieur pour éviter la propagation des cendres.



COMPORTEMENTS À ADOPTER

APRÈS

UNE ÉRUPTION VOLCANIQUE

IT'S YOUR
MOVE!
PREPARE TO PROTECT

À L'INTÉRIEUR

- ✓ **Assure-toi d'une bonne ventilation** en ouvrant les portes et les fenêtres.
- ✓ **Protège-toi en portant un masque ou un chiffon humide** sur le visage avant de faire le nettoyage.
- ✓ **Utilise des moyens humides** (serpillière, chiffon humide) ou un aspirateur avec filtre fin pour ne pas soulever la poussière du sol et des meubles.
- ✓ **Lave tes vêtements en petites quantités** avec du détergent. Les petites lessives limitent les dégâts sur ta machine et tes vêtements, et permettent un meilleur nettoyage et rinçage.

À L'EXTÉRIEUR

- ✓ **Nettoie la toiture, les gouttières et canalisations** pour éviter l'accumulation des cendres, en utilisant un harnais de sécurité si possible.
- ✓ **Humidifie les cendres au sol**, sans les détremper, pour limiter leur dispersion, puis retire-les et place-les dans des sacs plastiques épais.



IT'S YOUR
MOVE!
PREPARE TO PROTECT

REJOINS-NOUS !



pirac.croix-rouge.fr

Scanne-moi

Pour en savoir plus



Interreg
Caraïbes



Co-funded by
the European Union
Cofinancé par
l'Union Européenne



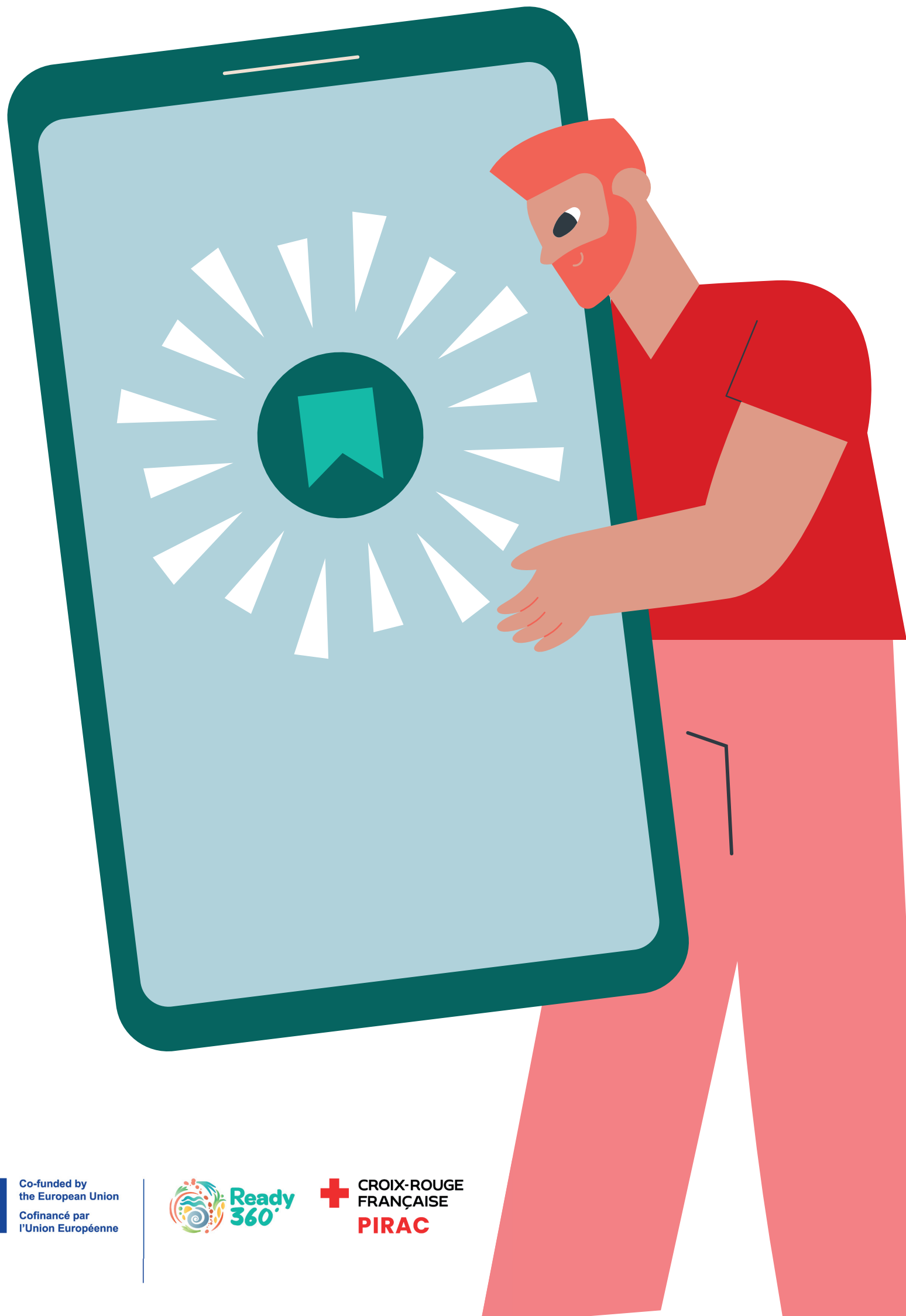
Le projet Ready 360°- Phase 2 est cofinancé par le programme INTERREG Caraïbes à travers le Fonds européen de développement régional (FEDER).

**IT'S YOUR
MOVE!**
PREPARE TO PROTECT

CRÉE TON DOSSIER

 **URGENCES**

**ET ENREGISTRE CE POST MAINTENANT TU LE
RETROUVERAS FACILEMENT EN CAS DE BESOIN !**



**Interreg
Caraïbes**



Co-funded by
the European Union
Cofinancé par
l'Union Européenne



**CROIX-ROUGE
FRANÇAISE
PIRAC**